



LINEでラクラクお問合わせ!  
 ラクラク物件探し!  
**LINE@ × Youボイス**  
 ID検索 @you-voice

**祝 完成 OPEN HOUSE**  
**内覧会開催!**  
 9/8土 13:00~16:00  
 9/9日 10:00~15:30  
 やでも公開中

**Japanese Modern + きゅーと**  
 テーマは和モダン。外観はブラックの木目調で。ストリップ階段と木目のクロス使いがGOOD!  
 消臭機能抜群のエコカラットとクリエダークのカウンターは夜のお酒がすすみそう  
 2階は渋さと可愛らしさが融合♥ピンク使いの和室はご主人がチョイス!  
 クロスにそのまま磁石がくっつくのは見てのお楽しみ! ぜひ、ご覧ください!

**MAP** 三木市福井 1丁目2-15  
 私のお家 見に来てね!  
 三木市福井 1丁目2-15  
 三木駅 三井住友 銀行 川庄さん 本町交差点 三木市 山崎公園 セブンイレブン

**売買 土地**

- 1 三木市 平田 980万 約45-50坪**  
 三木市平田 神戸電鉄「三木」駅 徒歩10分  
 Location: 平田小学校約650m, 三木中学校約350m, イオン三木店約350m  
 ●全区分画/3区分画●販売区画数/2区分画●土地面積/147.13㎡●163.64㎡●価格/980万円~1280万円●地目●宅地●私道負担なし●第1種中高層住居専用地域●建ぺい率/60%●容積率/200%●公営水道●公営下水●関西電力都市ガス●前面道路約6m●建築条件付宅地●売主
- 2 三木市 福井 980万 約50坪**  
 三木市福井1丁目 神戸電鉄「三木」駅 徒歩10分  
 敷地 約60坪  
 Location: 三木小学校約1,100m, 三木東中学校約470m, マックスバリュ約560m, セブンイレブン約710m  
 ●土地面積/199.00㎡●地目/山林●私道負担なし●第一種低層住居専用地域●建ぺい率/50%●容積率/100%●仲介
- 3 三木市 宿原 680万 約60坪**  
 三木市宿原 神戸電鉄「恵比須」駅 徒歩6分  
 敷地 約60坪  
 Location: 三木小学校約1,100m, 三木東中学校約470m, マックスバリュ約560m, セブンイレブン約710m  
 ●土地面積/199.00㎡●地目/山林●私道負担なし●第一種低層住居専用地域●建ぺい率/50%●容積率/100%●仲介
- 4 三木市 末広 1,280万 約54坪**  
 三木市末広2丁目 神戸電鉄「三木」駅 徒歩2分  
 敷地 約54坪  
 Location: 三木小学校約450m, 三木中学校約300m  
 ●土地面積/177.97㎡●地目/宅地●私道負担なし●近隣商業地域●建ぺい率/80%●容積率/200%●仲介
- 5 三木市 大村 960万 約48坪**  
 三木市大村 神戸電鉄「大村」駅 徒歩7分  
 敷地 約48坪  
 Location: 平田小学校 徒歩10分(約750m)の、新規分譲地!  
 ●土地面積/158.73㎡●地目/宅地●私道負担なし●第1種住居地域●建ぺい率/60%●容積率/200%●仲介

**売買 新築 中古**

キャンペーン!  
 掲載の物件で契約 頂いた方に、  
 60インチTVプレゼント!

For Smile Design!  
 YOU VOICE

**NEW TOWN OPEN!**  
 大型団地  
 お待ちかねのステージでデビュー!  
 オール電化のお洒落な住宅  
 三木市末広1丁目 神戸電鉄「三木」駅 徒歩9分  
 三木小学校 徒歩6分  
 約500m

**1,880万 約41-44坪**  
 三木市 恵比須  
 3号棟 ●土地面積/147.01㎡●建物面積/98.00㎡ ●建築確認番号/第H30SHC113751号(平成30年7月27日)  
 1,880万  
 P2台  
 35年返済・金利0円  
 月々49,847円  
 ボーナスポイント

**2,080万 約41-44坪**  
 三木市 恵比須  
 4号棟 ●土地面積/139.16㎡●建物面積/98.82㎡ ●建築確認番号/第H30SHC113752号(平成30年7月27日)  
 2,080万  
 P2台  
 35年返済・金利0円  
 月々55,150円  
 ボーナスポイント

**2,590万 約40坪**  
 1号棟 ●土地面積/142.24㎡●建物面積/105.99㎡ ●建築確認番号/第H30SHC110494号(平成30年6月14日)  
 2,590万  
 P2台  
 35年返済・金利0円  
 月々68,673円  
 ボーナスポイント

**2,680万 約40坪**  
 2号棟 ●土地面積/145.11㎡●建物面積/101.84㎡ ●建築確認番号/第H30SHC110498号(平成30年6月14日)  
 2,680万  
 P2台  
 35年返済・金利0円  
 月々71,059円  
 ボーナスポイント

**2,530万 約40坪**  
 3号棟 ●土地面積/142.39㎡●建物面積/104.33㎡ ●建築確認番号/第H30SHC110499号(平成30年6月14日)  
 2,530万  
 P2台  
 35年返済・金利0円  
 月々67,082円  
 ボーナスポイント

**2,480万 約41坪**  
 三木市 緑が丘  
 三木市緑が丘町東3丁目 LDK20帖の大空間  
 コーポさんまで 9分(約750m)!  
 神戸電鉄「緑が丘」駅 徒歩17分  
 65,750円  
 P2台  
 35年返済・金利0円  
 月々65,750円  
 ボーナスポイント

**2,290万 約43坪**  
 三木市 志染町  
 三木市志染町西自由が丘1丁目  
 神戸電鉄「志染」駅 徒歩3分  
 駅近物件!  
 55,150円  
 P2台  
 35年返済・金利0円  
 月々55,150円  
 ボーナスポイント

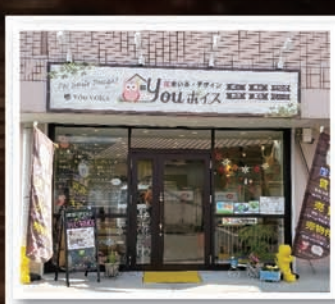
**1,830万 約40坪**  
 三木市 末広  
 三木市末広1丁目 神戸電鉄「三木」駅 徒歩3分  
 キッチンや水廻り新調! 太陽光付き!  
 48,521円  
 P3台  
 35年返済・金利0円  
 月々48,521円  
 ボーナスポイント

**2,280万 約77坪**  
 三木市 青山  
 三木市志染町青山1丁目 神戸電鉄「緑が丘」駅より 徒歩14分「青山1丁目」徒歩4分  
 緑側付地! 南西角地!  
 60,453円  
 P4台  
 35年返済・金利0円  
 月々60,453円  
 ボーナスポイント

**YOU VOICE**  
**毎月のお家賃 = お家購入**  
 お家の購入費用以外に、毎年何が必要なの? などとお気軽にご相談ください!

**住宅ローンも YOUボイスにおまかせ!**  
 ●自己資金0円でお家を買いたい方  
 ●ご自分で申告額の少ない方  
 ●勤続年数短い方  
 ●お借入れのある方  
 ●過去に返済の滞り歴がある方  
 ●女性お一人で検討中の方  
 ●他社でローンを断られた方

**2,080万 約50坪**  
 三木市 恵比須  
 三木市宿原 神戸電鉄「恵比須」駅 徒歩8分  
 H26年築!太陽光発電付!  
 多目的スペースは ネイルサロンなどにも!  
 55,150円  
 P2台  
 35年返済・金利0円  
 月々55,150円  
 ボーナスポイント



**住まいる・デザイン YOUボイス**  
**三木駅前店**  
 〒673-0403 三木市末広2丁目3-33 マン三木1F  
**0120-707-655**

**株式会社YOUボイス**  
 兵庫県知事免許(1)第350450号 (公社)全日本不動産協会会員 (公社)近畿地区不動産公正取引協議会加盟 (公社)不動産保証協会  
 【TEL】0794-70-7500 【E】info@you-smile.net  
 三木 小野C 山陽自動車道  
 ●ヤマダ電機 ●ニトリ ●バリエイ ●大村中央 ●エフオンナンバ ●au ●末広 ●KOBAYA ●神戸電鉄 ●FUJIKI ●ナフコ



**売却物件大募集!**  
 売却をお考えの方、売却に関する質問など  
**お気軽にご相談下さい!**  
 秘密厳守 査定無料 買取り致します!

※紙面中の返済金額計算金利は平成30年9月4日現在の変動金利(店頭金利2.475%より通常1.85%優遇) ※金融機関/みなと銀行 ※融資対象者①20歳以上満65歳の誕生日まで、かつ完済時満81歳の誕生日前日まで②返済開始35年以内③団体信用生命保険に加入(保険料は銀行負担)④年収制限/200万円以上⑤金融機関指定保証会社の保証が条件 ※融資限度額/物件価格の110% 金額1億円以内 ※原則融資対象土地建物に第一順位抵当権を設定 ※事務手数料/32,400円(税込) ※保証料/融資金額100万円あたり20,596円(35年返済時) (保証料は審査により変更する場合がございます) ※掲載の取り引き及び敷地図は概略図です。ご案内時現地でご確認下さい。 ※新築中古住宅の建物価格は全て税込価格です。 ※土地に消費税はかかりません。